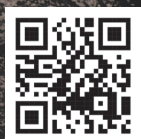


**□ - BASF**

We create chemistry

# Corum®

## Dvigubas smūgis piktžolēms



**Pasiklausykite!**

Nuskenaukite QR kodą ir klausykites produkto pristatymą.

# Corum<sup>®</sup> – naujas standartas žirnių ir pupų apsaugai nuo piktžolių



Žirniai ir pupos yra labai svarbūs žemės ūkyje. Jų sėklos turi 23–44 % baltymų, tuo tarpu javų grūduose yra tik 9–15 % baltymų. Todėl ankštiniai augalai yra nepakeičiami maisto pramonėje ir pašarų gamyboje. Žirnių ir pupų šaknų zonoje esančios bakterijos fiksuoja azotą, tokiu būdu praturtindamos juo dirvą. Todėl auginant ankštinius pakanka mažesnių azoto trąšų normų. Tai labai svarbūs augalai sėjomainoje.

Tačiau žirniai ir pupos – silpni piktžolių konkurentai. Pupos ilgai dygsta, iš pradžių lėtai auga, ir nuo sėjos iki žydėjimo pradžios jų pasėliuose gali stipriai išplisti piktžolės. Siekiant gauti didelį ir kokybišką derlių, labai svarbu efektyviai jas kontroliuoti. BASF žirnių ir pupų augintojams sukūrė ir siūlo naują herbicidą **Corum<sup>®</sup>**.

## Pagrindiniai Corum<sup>®</sup> privalumai:

- Dviejų skirtingo veikimo būdo veikliųjų medžiagų derinys;
- Platus veikimo spektras;
- Selektivumas;
- Lankstus panaudojimo laikas.



# Dviejų skirtingo veikimo būdo veikliųjų medžiagų derinys

**Corum®** – tai sisteminis ir kontaktinis herbicidas, kurį sudaro 2 veikliosios medžiagos – **imzamoksas** (22,4 g/l) ir **bentazonas** (480 g/l).

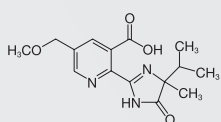
**Imzamoksas** priklauso imidazolinonų cheminei grupei. Jis į piktžoles patenka per lapus ir šaknis. Pernešamas į augimo vietas, jautriuose augaluose jis blokuoja trijų svarbių amino rūgščių sintezę.

**Bentazonas** priklauso benzotiadiazinų cheminei grupei ir veikia kaip kontaktinis herbicidas. Jis patenka į augalus per žaliąsias dalis ir stabdo jų fotosintezę, todėl purškiant piktžolių lapai ir stiebai turi būti gerai padengti tirpalu. Šiltas, drėgnas ir saulėtas oras purškimo metu pagreitina produkto veikimą.

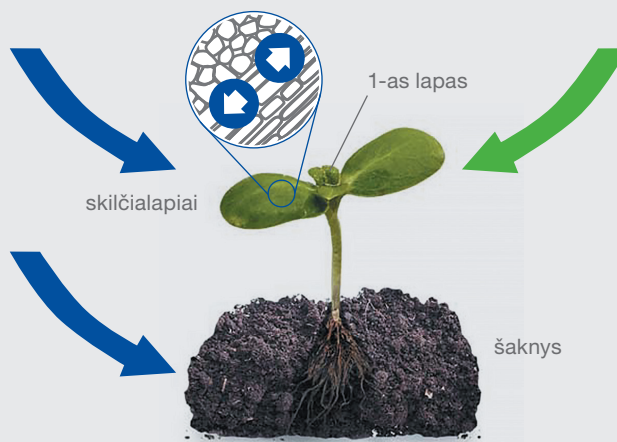
## Corum® veikimo būdas dviskiltėse piktžolėse

### Imzamoksas

- Įsisavinamas per lapus (70 %)
- Įsisavinamas per šaknis (30 %)
- Sisteminis veikimas

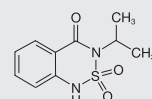


HRAC grupė **B**



### Bentazonas

- Įsisavinamas per lapus
- Kontaktinis veikimas



HRAC grupė **C3**



**Corum®** – dvi veikliosios medžiagos su skirtingu veikimo būdu.



## Platus veikimo spektras

Dvi skirtingo veikimo veikliosios medžiagos užtikrina platų veikimo spektrą.

**Jautrios ir labai jautrios piktžolės** (efektyvumas 85-100 %): trikertės žvaginės, baltosios balandos, bekvapiai šunramuniai, dirviniai garstukai, daržinės žliūgės, dirvinės čiuzutės, persinės veronikos, aklės, kiau-liauogės, dirviniai ridikai, šiurkštieji burnočiai.

**Vidutiniškai jautrios piktžolės** (efektyvumas 70-84,9 %): lipikai, aguonos, vijoklinės rūgtys, snapučiai, notrelės, vaistinės žvirbliarūtės, nuodingosios šunpetrės, laiškieniai.



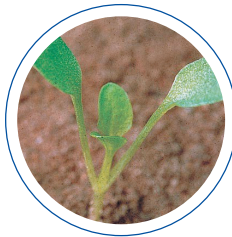
Balanda



Dirvinė usnis



Rūgtis



Čiuzutė



Daržinė žliūgė



Kibusis lipikas

## Spartesnis pupų ir žirnių vystymasis dėl greito piktžolių sunaikinimo

Kuo greičiau piktžolės sunyksta po herbicido panaudojimo, tuo mažiau augalai turi konkuruoti su jomis dėl vandens ir maisto medžiagų. Svarbus veiksnys, nustatant herbicido veiksmingumą, yra jo įsisavinimo greitis, kuris daro įtaką piktžolių žūties laikui.

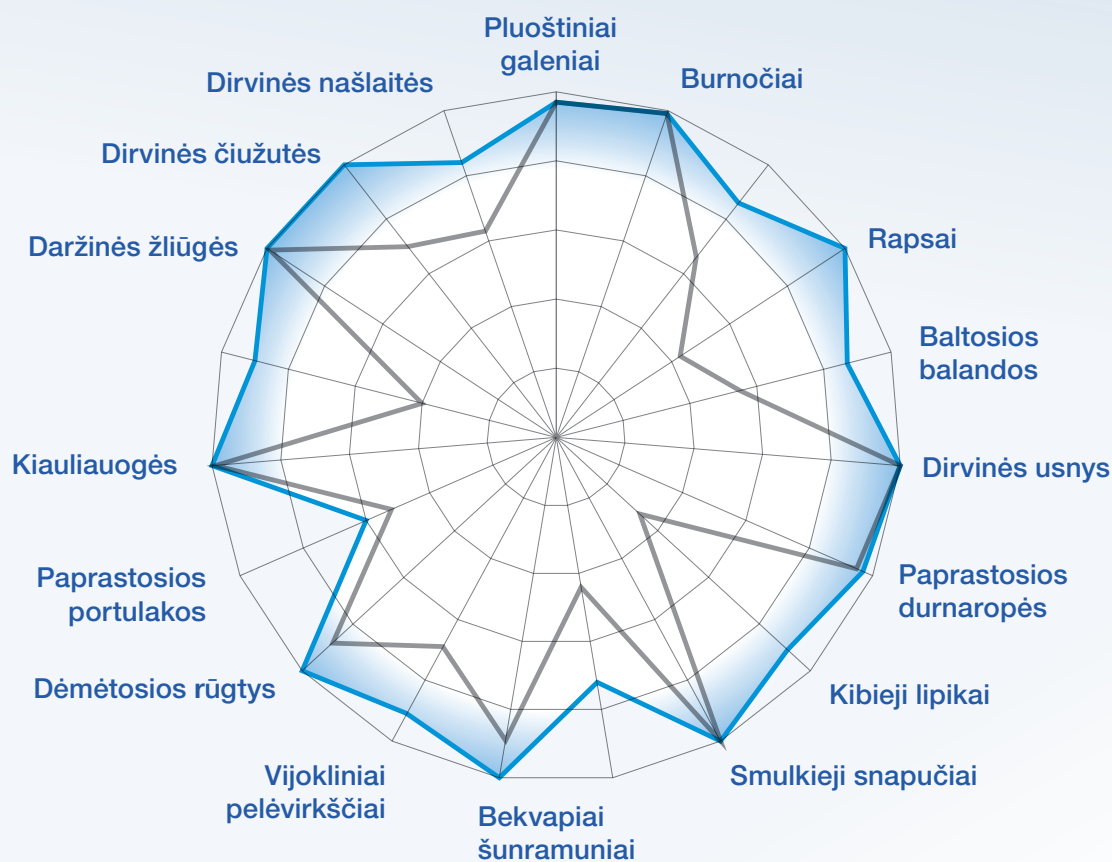
Storas piktžolių vaškinis sluoksnis neleidžia prasiskverbti veikliajai medžiagai, taip sumažinant herbicido veiksmingumą. Todėl **Corum®** rekomenduojame visada naudoti su paviršiaus aktyvia medžiaga Dash®, kuri sustiprina jo veikimą.

Paviršiaus medžiaga Dash® yra aliejinių rūgščių mišinys, pagamintas kaip koncentruota emulsija. Dash® pagerina herbicidų patekimą į piktžolės ir užtikrina veiksmingumą nepalankiomis oro sąlygomis.



**Corum® visuomet naudoti su Dash® – žymiai efektyviau**

# Dash® pagerina Corum® efektyvumą



■ Corum® 1,25 l/ha + Dash® 1 l/ha

■ Corum® 1,25 l/ha

Panaudojimo laikas: BBCH 15–20  
ES bandymai žirniuose ir pupose, n=14, 2014

## Corum® + Dash®



## Selektyvumas

Geras selektyvumas – švelnus poveikis augalui.

Herbicido selektyvumas daro įtaką būsimam derliui. Kuo herbicidas yra švelnesnis augalo atžvilgiu, tuo mažesnis stresas, tuo didesnis derliaus potencialas. Siekiant parodyti herbicido **Corum®** selektyvumą, naudojant kartu su Dash®, buvo atlikta daug tyrimų Vengrijoje, Italijoje, Latvijoje, Prancūzijoje, Serbijoje ir Rumunijoje. Visi jų rezultatai parodė labai gerą **Corum®** selektyvumą ankštinių augalų atžvilgiu ir teigiamą įtaką derliui.



Piktžolėtumo laipsnis turi įtakos ne tik derliaus dydžiui, bet ir jo struktūrai. Kuo pasėlyje yra daugiau piktžolių, tuo mažesnis derlius, mažesnė sėklų masė, augalas užmezga mažiau ankščių ir mažiau sėklų ankštyse.

## Pupų pasėlių piktžolėtumo laipsnio įtaka derliui ir jo struktūros elementams

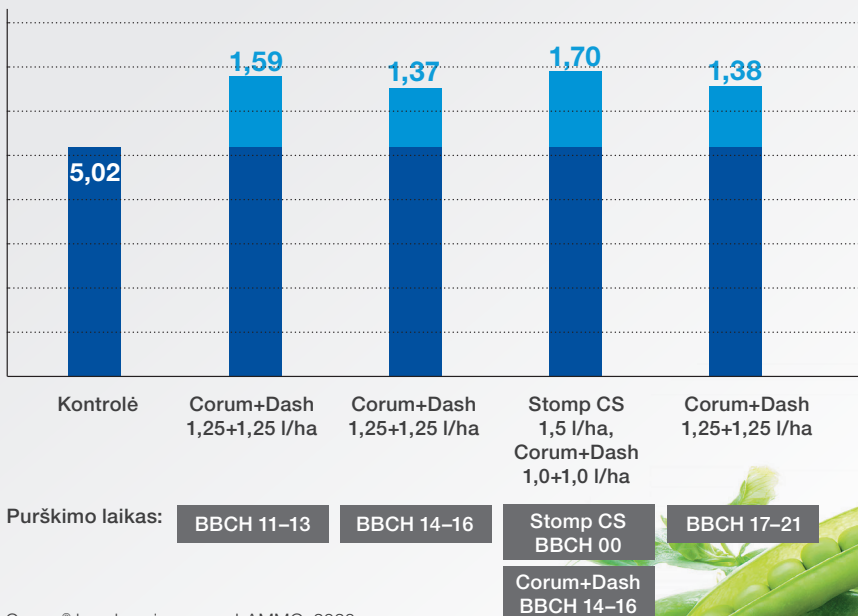
Pasėlių piktžolėtumo laipsnis	Sėklų derlingumas, t/ha	Derliaus struktūros elementai			
		Pasėlio tankumas, vnt. m <sup>2</sup>	Ankščių kiekis augale, vnt.	Sėklų kiekis ankštyje, vnt.	1000 sėklų masė, g
Sėta balandžio viduryje					
Mažas	4,80	31,50	6,80	4,23	527
Vidutinis	4,07	28,20	5,86	4,01	514
Didelis	2,84	25,00	5,85	3,90	495
Sėta gegužės viduryje					
Mažas	3,72	31,20	6,05	4,10	479
Vidutinis	3,16	28,90	5,95	3,95	463
Didelis	2,38	24,30	5,80	3,86	446

Ekspediciniai tyrimai, 2014 m.

Šaltinis: Praktinė augalininkystė: javai ir rapsai / Albinas Algirdas Šiuliauskas. - Vilnius: Eugrimas, 2015.

## Bandymų rezultatai su Corum® + Dash®

Derliaus priedas, t/ha



Corum® bandymai pupose, LAMMC, 2020 m.



# Lankstus panaudojimo laikas

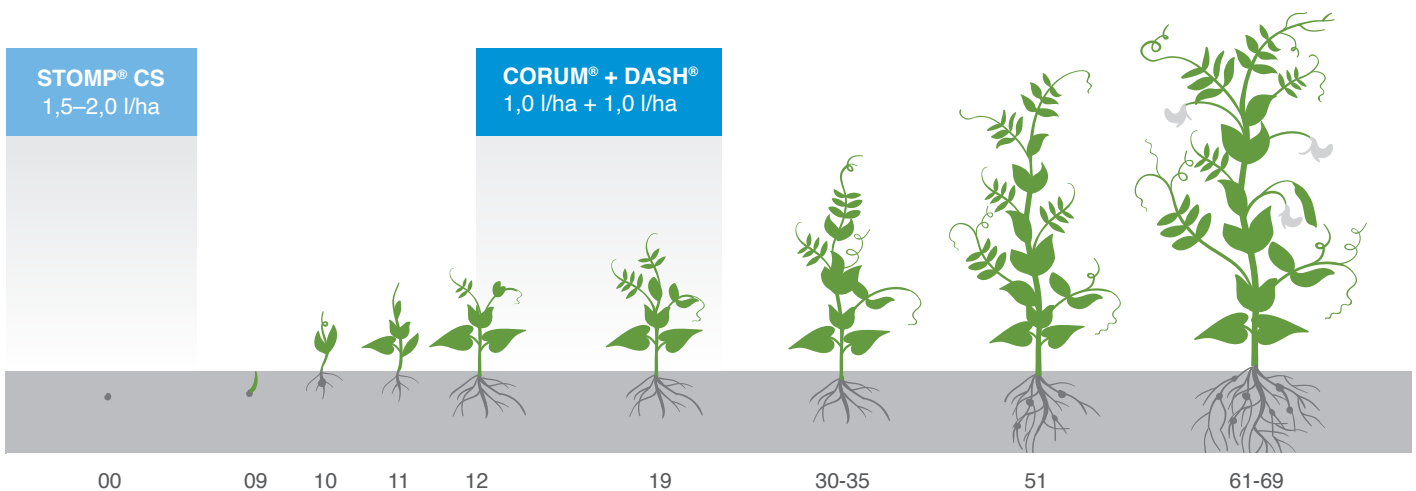
Žirnių pasėliuose **Corum**<sup>®</sup> galima naudoti vieną kartą, nuo dviejų lapelių tarpsnio iki devynių ar daugiau tarpubamblių (BBCH 12–39). Geriausias veikimas – panaudojus ankstyvuose tarpsniuose BBCH 12–21.

**Pupose ir pupelėse Corum**<sup>®</sup> galima naudoti vieną kartą, nuo dviejų lapelių tarpsnio iki 5 šoninių ūglių susiformavimo (BBCH 12–25).

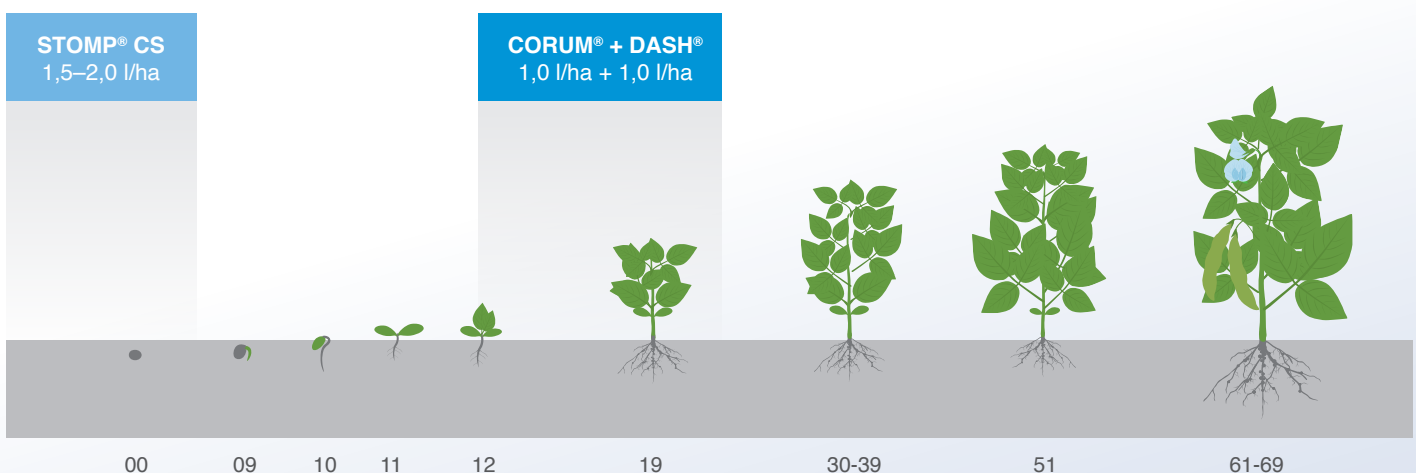
**Corum**<sup>®</sup> naudojamas mišinyje su Dash<sup>®</sup>, 1,0 l/ha (santykis 1:1).

Laiku sunaikinus piktžoles, gaunamas didelis derliaus priedas.

## Optimalus **Corum**<sup>®</sup> purškimo laikas žirniuose – BBCH 12–21



## Optimalus **Corum**<sup>®</sup> purškimo laikas pupose – BBCH 12–21



Jei dirva labai piktžolėta, prieš žirnių ir pupų sudygimą rekomenduojama naudoti Stomp CS (1,5–2,0 l/ha).

Du purškimai užtikrina dar geresnę piktžolių kontrolę, nes dėl dirvinio Stomp CS poveikio bus naikinama ir nauja piktžolių banga. Jei pasėlyje gausu našlaičių ir veronikų, jas gerai sunaikina Stomp CS.

## Corum<sup>®</sup> + Dash<sup>®</sup>

	Corum <sup>®</sup>	Dash <sup>®</sup>
Veikliosios medžiagos	Imazamoksas (22,4 g/l) } Bentazonas (480 g/l)	Metileoleato/oleino rūgšties mišinys
Produkto forma	Tirpus koncentras	Koncentruota emulsija
Registruotas	Žirniuose, pupose, pupelėse	
Veikimas	Sisteminis ir kontaktinis	
Norma	1,0 l/ha	1,0 l/ha
Purškimo laikas žirniuose	Nuo dviejų lapelių tarpsnio iki devynių ar daugiau tarpubamblių pailgėjimo tarpsnio (BBCH 12–39)	
Purškimo laikas pupose	Nuo dviejų lapelių tarpsnio iki 5 šoninių ūglių susiformavimo (BBCH 12-25)	
Didžiausias purškimų skaičius	1 kartą per sezoną	
Pakuotė:	5 l	5 l

**KLIMATĄ  
TAUSOJANTIS  
POPIERIUS**



Klimatą tausojantis popierius. UAB „Antalis“ siūlo kompensuoti popieriaus gamybos ir transportavimo metu išskirtą anglies dvideginį. EKO kreditų lėšos skiriamos medžių sodinimo projektui, tvarios gyvenamosios aplinkos skleidimui ir diegimui Afrikoje.



Agronomų kontaktai

[www.agro.basf.lt](http://www.agro.basf.lt)